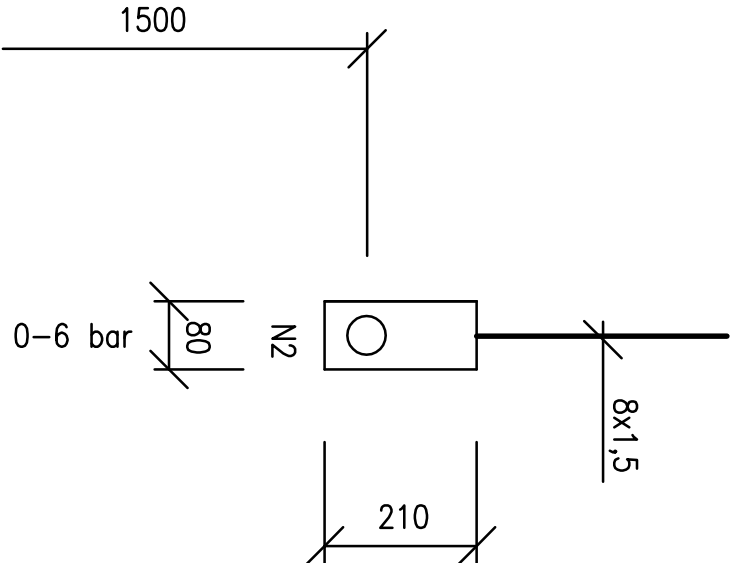
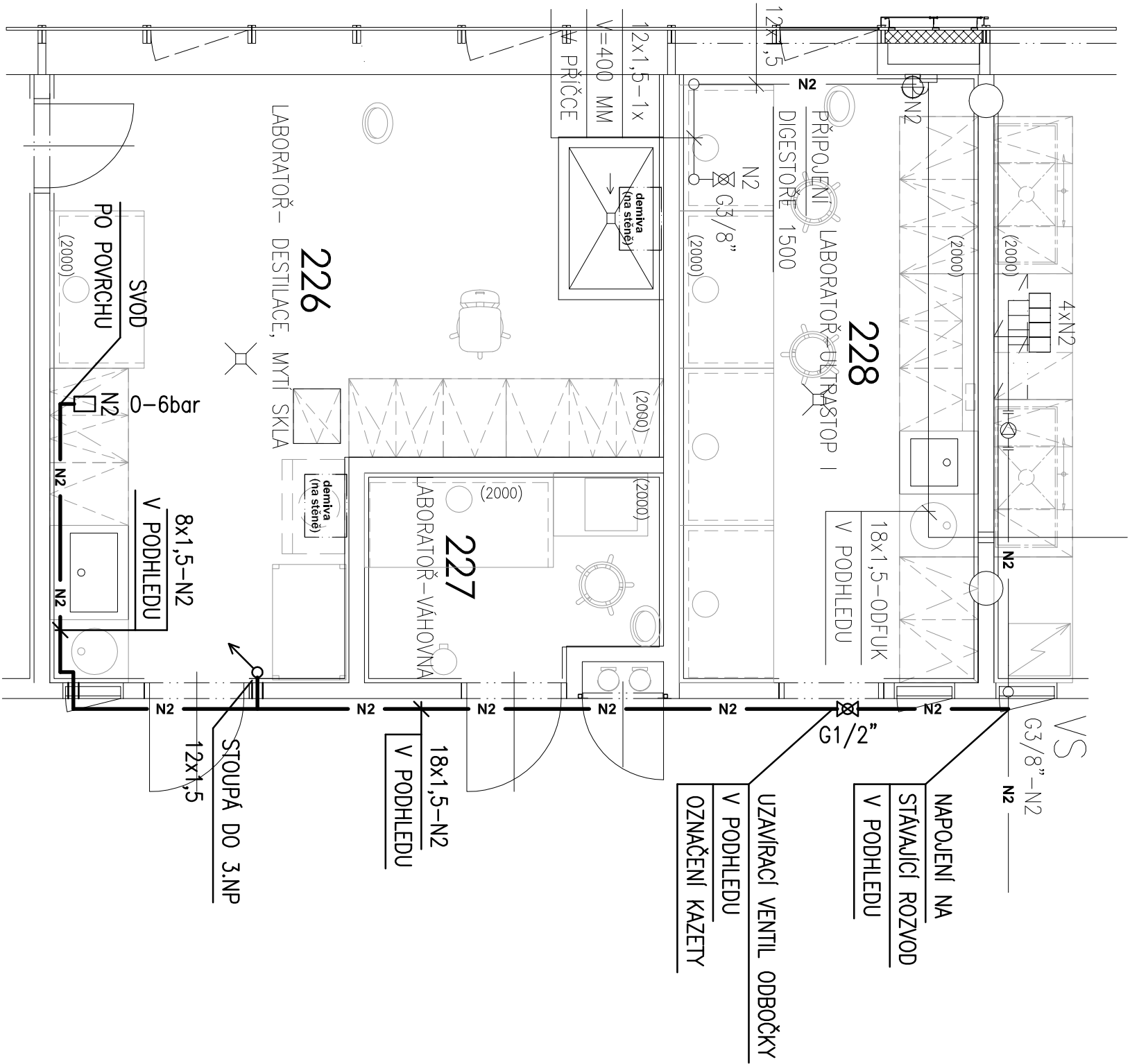


POHLED NA UMÍSTĚNÍ ODBĚRNÉHO PANELU

MĚŘÍTKO: NENÍ



ROZŠÍŘENÍ CENTRÁLNÍHO ROZVODU DUSÍKU ... 1x ODBĚRNÝ PANEL (ROZSAH VÝSTUP 0–6 bar)  
POTRUBNÍ SVOD 8x1,5 AISI 314, POTRUBNÍ ROZVOD 12x1,5, 18x1,5 AISI 304

<input type="checkbox"/>	ODBĚRNÝ PANEL TECHNICKÝCH PLYNŮ
VS	VENTILOVÁ SKŘIŇ
	KULOVÝ UZÁVĚR
	STOUPÁNÍ, KLESÁNÍ
	CHRÁNIČKA POTRUBÍ
	POTRUBÍ DUSÍKU (N2)

VYPRACOVAL	ZODPOV. PROJEKTANT	AUTORIZOVAL	TK PROJEKT LIBEREC ING. ZDENĚK KVAPIL Letná 431 Liberec 12, 460 01
ING. ZDENĚK KVAPIL	ING. ZDENĚK KVAPIL	ING. ZDENĚK KVAPIL	
OBJEDNATEL: <b>MASARYKOVA UNIVERZITA</b> <b>Žerotínského nám. 9, 601 77 Brno</b>			
MÍSTO STAVBY: <b>UNIVERZITNÍ KAMPUS Brno–Bohunice</b> <b>PAVILON A29 – CETOCOEN</b>			
ČÁST: <b>ROZVODY TECHNICKÝCH PLYNŮ – ÚPRAVA</b>		datum: 07/2013 formát: 2 A4 stupeň: DPS zak. číslo: 4013.10	
MĚŘÍTKO <b>1:50</b>	č. kopie	VYKRES: <b>MÍSTNOST ČÍSLO 226</b>	VYKRES ČÍSLO <b>TP-09</b>